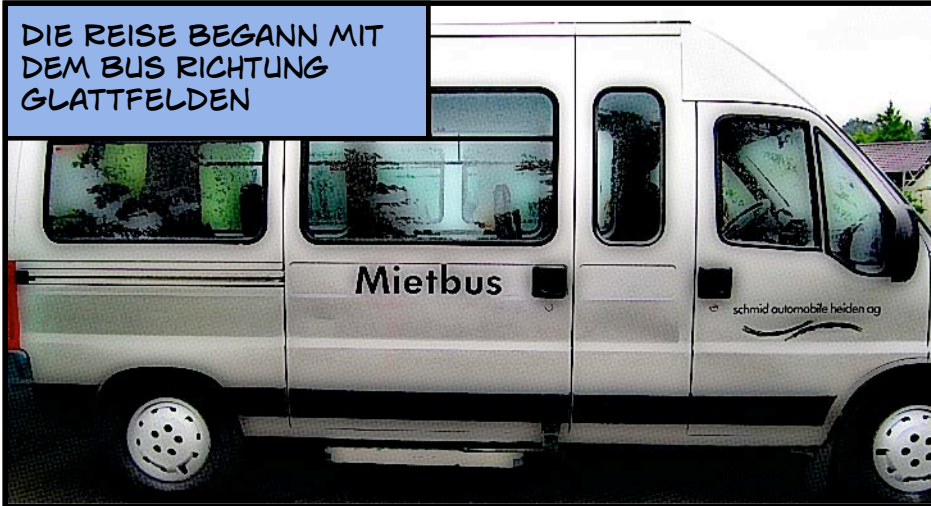


KLASSENLAGER TAG 2

DIE REISE BEGANN MIT DEM BUS RICHTUNG GLATTFELDEN



STROMHAUS BURENWISEN



ANGEKOMMEN AM STROMHAUS, GAB ES EINE FÜHRUNG.

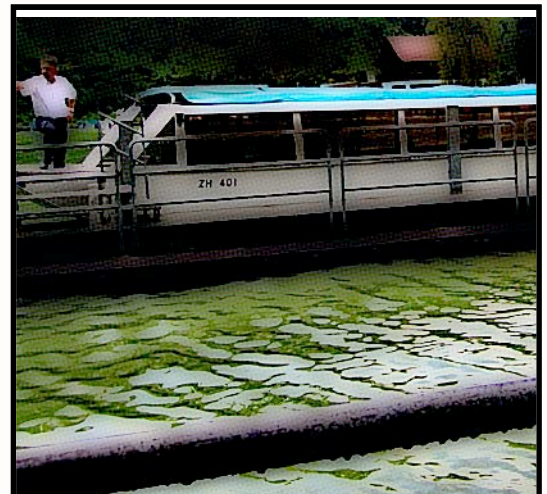
WIR DURFTEN VIEL EXPERIMENTIEREN.



ZUM SCHLUSS DER FÜHRUNG GAB ES NOCH ETWAS ZU ESSEN UND ZU TRINKEN.



ANSCHLIESSEND GINGEN WIR ZUM HAFEN UND STIEGEN DORT IN EIN BOOT EIN.





WWF for a living planet

Biber und Biberst - Leben im Revier

Biber sind soziale Tiere. Die Eltern bleiben ein Leben lang zusammen und bilden mit den dazu- und vorjährigen Jungtieren eine Familie. Die Jungen lernt während langer Zeit, wie man Dämme, Erdhöhlen und Buhgen baut, wie man Bäume fällt und wie der Winter vorant getrieben wird.

Biber gehen meist sehr sanft miteinander um. Regelmäßig begüssen sie sich mit „Essen“, „Lassen“, d.h. sie stupfen sich mit der Nase. Sie spielen oft miteinander, schwimmen und tauchen synchron. Gerne putzen sie sich lang und ausgelassen gegen einander das Fell. Reaktive Ringelgriffe, Schwanzgriffe und Lautäußerungen bei Aggressionen verhindern, dass die Schwanzgriffe in tödliche Verletzungen getrieben werden. Die zwei bis vier Jungen, die im Mai im Biberbau zur Welt kommen, werden während langer Zeit sehr sorgfältig betreut, auch von den älteren Geschwister.

Nur dank dieser engen sozialen Beziehungen, die die Biber untereinander pflegen, schaffen sie es, den Winter im engen Bau zu verbringen.

Im Vorlauf ihres dritten Lebensjahres machen sich die Jungtiere auf, um sich ein eigenes Revier zu suchen, wo sie eine neue Familie gründen können. Dabei müssen sie immer wieder bereits besetzte Biberreviere durchqueren, die von ihrem Besitzer aggressiv verteidigt werden. Dies sind unbekannte Wasserwege führen zu großen Verlusten dieser Wanderbiber.

Bibermaße zeigen die Jungen, bis diese zwei bis drei Monate alt sind.

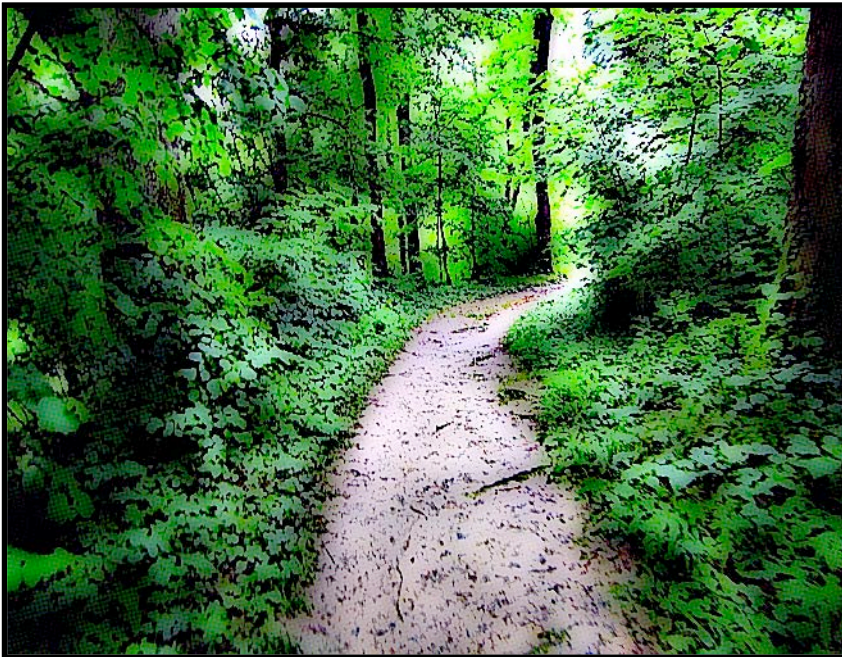
Wie warnt der Biber seine Familie vor Feinden?

Wie drohen wir?

Wie droht der Biber?

Markierst und verteidigst du auch dein Revier?

ZUM SCHLUSS GINGEN WIR NOCH DEN BIEBERWEG RICHTUNG LAGERHAUS.



ENDE